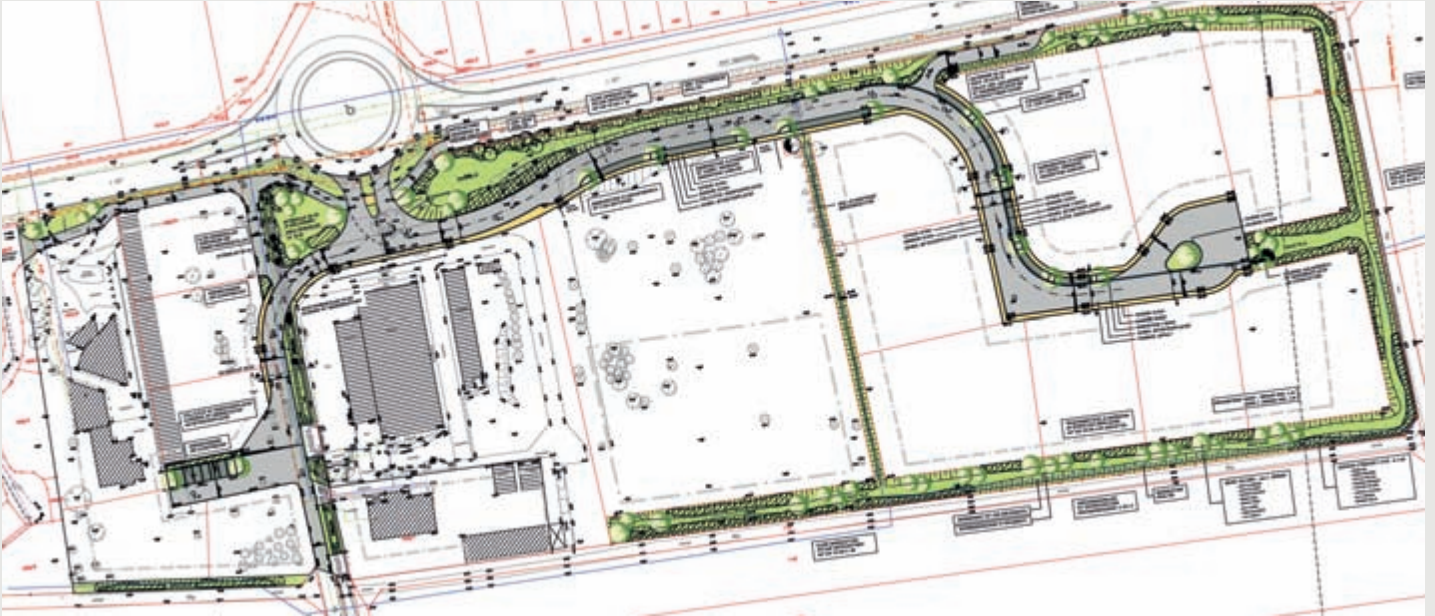


Flächennutzungs-, Bebauungs- & Erschließungsplanung - 67133 Maxdorf „Im Reff“



Auftraggeber

Ortsgemeinde 67133 Maxdorf
Verbandsgemeinde 67133 Maxdorf

Bearbeitungszeitraum

2003 bis 2005

Fläche

ca. 4,9 ha

Leistungsumfang

- Änderung Flächennutzungsplanung
- Bebauungsplanung
- Landespflegerischer Planungsbeitrag
- Wasserrechtlicher Genehmigungsantrag
- Verkehrsanlagen/Kanalanlagen

Das Projekt

Planungsbüro PISKE wurde von Orts- und Verbandsgemeinde Maxdorf mit der Erstellung der erforderlichen Planungen für das Gewerbegebiet „Im Reff“ beauftragt.

In der Ortsgemeinde Maxdorf bestand Bedarf nach weiteren gewerblichen Bauflächen sowie einem Einzelhandelsstandort zur Sicherung der örtlichen Nahversorgung. Besondere Aufgabenstellungen ergaben sich daraus, dass angesichts der gegebenen Höhenlagen nur Flächen in überschwemmungsgefährdeten Bereichen für die gewerbliche Entwicklung in Betracht kamen.

Der Eingriff in das Überschwemmungsgebiet konnte im Rahmen eines Wasserrechtsverfahrens durch die Anlage einer Flutmulde kompensiert werden, die zugleich dem Nachweis der landespflegerischen Ausgleichserfordernisse diente. Im Ergebnis konnte Einzelhandel in der geplanten Größe auch ohne die zusätzliche Durchführung besonderer landesplanerischer Genehmigungsverfahren zugelassen werden.

Planungsbüro PISKE führte im Anschluss die Gesamterschließung des Gebiets mit Straße und Kanalisation durch. Die Abwicklung der Erschließungsmaßnahme erfolgte dabei im Rahmen einer Privaten Erschließungsträgerschaft (PET) des Tochterunternehmens ACI.