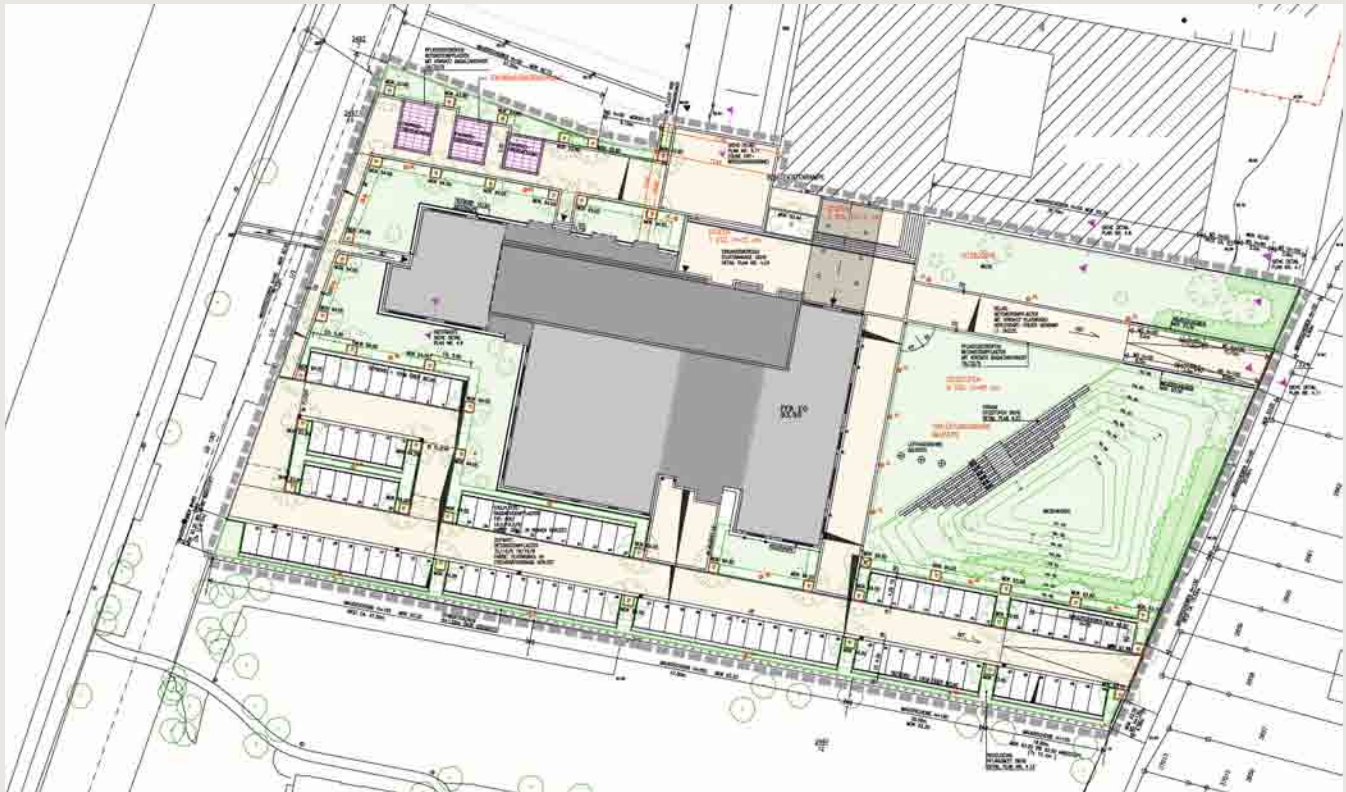


Erschließungsplanung/Sanierung - Erweiterung der FH Ludwigshafen



Auftraggeber

Landesbetrieb für Liegenschafts-
und Baubetreuung (LBB) Landau

Bearbeitungszeitraum

1997 bis 1999

Bauvolumen

1.310.000,00 Euro

Leistungsumfang

- Erschließungsplanung
- Freianlagen
- Landschaftsplanung
- Bauüberwachung

Das Projekt

Im Auftrag des LBB Landau erstellte und koordinierte Planungsbüro PISKE die Freianlagenplanung zur Erweiterung der Fachhochschule Ludwigshafen.

Da von der Altablagerung Gefährdungen für die Umwelt und die menschliche Gesundheit ausgingen, wurde eine Sanierung der Altlast notwendig. Planungsbüro PISKE erstellte im Mai 1996 einen detaillierten Sanierungsplan und führte die notwendigen Abstimmungen mit der zuständigen Genehmigungsbehörde.

Nach den Richtlinien für Arbeiten in kontaminierten Bereichen steuerte Planungsbüro PISKE unterschiedliche Arbeitsschutzmaßnahmen vor Ort wie beispielsweise Altlastengutachten, Bereitstellung von Gefahrstoffcontainer und arbeitsmedizinische Vorsorgeuntersuchungen. Die Herstellung der gesamten Freianlagen erfolgte unter deponietechnischen Gesichtspunkten einschließlich einer Flächendränage zur Vermeidung von Wasserstau.

Nach der erfolgreichen Sicherung erfolgte die Gestaltung und Erweiterung der Freianlagen mit Sitzforum, zentraler Künstlerskulptur, Hochbeeten und verschiedenen Baumpflanzungen.